

**6016**

**new**

MODEL NO	F1 (N)	Vn (dm <sup>3</sup> )	STROK	AĞIRLIK (WEIGHT)(gr)	BAR
6016 - 25R	170	0,15	28	430	6
6016 - 25L	170	0,15	28	430	6
6016 - 32R	270	0,28	30	750	6
6016 - 32L	270	0,28	30	750	6
6016 - 40R	450	0,47	30	840	6
6016 - 40L	450	0,47	30	840	6
6016 - 50R	700	0,78	36	1270	6
6016 - 50L	700	0,78	36	1270	6

F1 : BASKI KUVVETİ ( EXERTING FORCE )

 Vn , 6 BAR BASINÇTA ÇİFT HAREKET İÇİN HAVA TÜKETİM MİKTARIDIR ( Vn , AIR CONSUMPTION PER DOUBLE STROKE IN dm<sup>3</sup> AT 6 BAR )

**Not: Filtrelenmiş ve yağlanmış hava kullanılmalıdır.**

Note: Operate only with filtered and lubricated air.


**DÖNER TİP PNÖMATİK BAĞLANTI ELEMANI - FLANŞ BAĞLANTILI GÖVDE**

- Silindir çift etkilidir.
- Gövde mukavemetli alüminyumdan üretilmiştir. Korozyon direnci için eloksal kaplama yapılmıştır.
- Piston mili yüksek aşınma ve korozyon direnci için sert krom kaplama yapılmış ve parlatılmıştır.

Aksesuarlar : ( fiyata dahil değildir )

- 1-) Sıkma kolu ( 6010-1 )
- 2-) Sıkma kolu ( 6010-7 )
- 3-) Bağlantı somunu ( 6010-3 )
- 4-) Bağlantı flanşı ( 6010-4 )
- 5-) Baskı ucu ( 911, 912, 913, 914, 915, 916 )

**PNEUMATIC SWING CLAMP - FLANGE MOUNTING BODY**

- Cylinder is double actin.
- The body is made of strength aluminum. Anodised for Corrosion resistance.
- The piston rod is hard chrome plated and shapely polished for to high wear resistance and corrosion resistance.

Accessories : ( not included in the price )

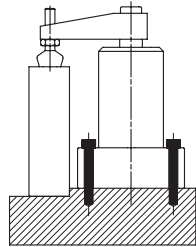
- 1-) Squeezing arm ( 6010-1 )
- 2-) Squeezing arm ( 6010-7 )
- 3-) Connection nut ( 6010-3 )
- 4-) Connection flange ( 6010-4 )
- 5-) Squeeze part ( 911,912,913,914,915,916 )

**Montaj seçenekleri**

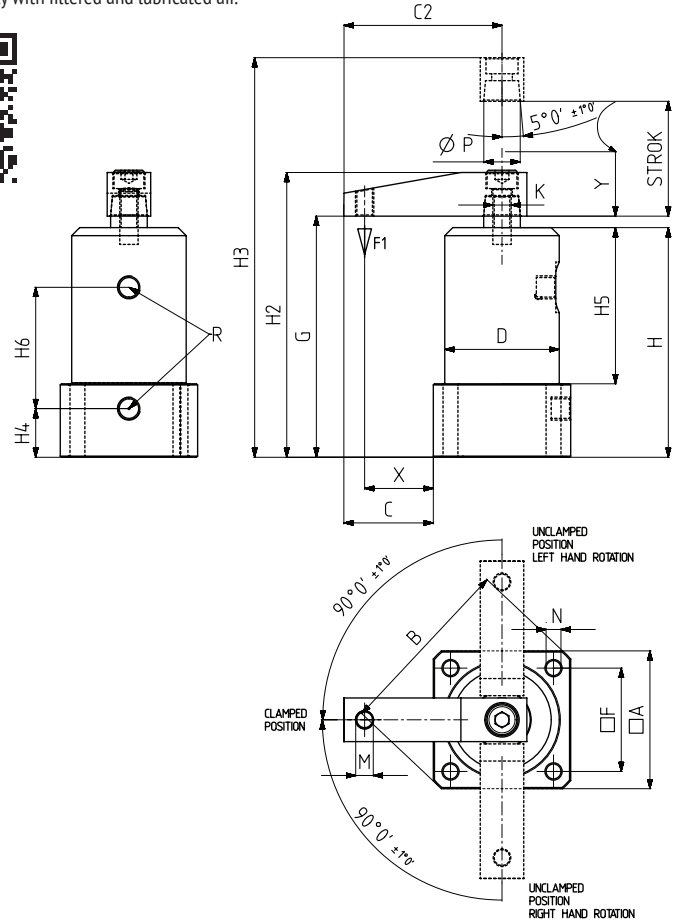
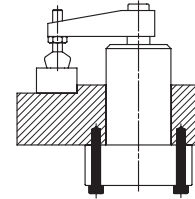
Mounting options

**1-Flanş sayesinde imbus cıvata (DIN 912) ile yukarıdan montaj.**

1- Mounting from above with imbus bolt through the flange. (DIN 912)


**2-Flanş sayesinde imbus cıvata (DIN 912) ile aşağıdan montaj.**

2- Mounting from below with imbus bolt through the flange. (DIN 912)



MODEL NO	A	B	C	C2	ØD	F	G	H	H2	H3	H4	H5	H6	K	M	ØN	P	R	X	Y	PISTON Ø
6016 - 25R	50	66	31	56	40	37	92	87	108	136	16	62	45	M8	M6	5,5	14	M5	25	12	25
6016 - 25L	50	66	31	56	40	37	92	87	108	136	16	62	45	M8	M6	5,5	14	M5	25	12	25
6016 - 32R	60	80	40	70	50	45	105	100	125	155	21	68	53	M8	M8	6,5	16	G1/8	30	10	32
6016 - 32L	60	80	40	70	50	45	105	100	125	155	21	68	53	M8	M8	6,5	16	G1/8	30	10	32
6016 - 40R	65	85	47,5	80	55	50	105	100	125	155	21	68	53	M8	M8	6,5	16	G1/8	37,5	10	40
6016 - 40L	65	85	47,5	80	55	50	105	100	125	155	21	68	53	M8	M8	6,5	16	G1/8	37,5	10	40
6016 - 50R	75	100	52,5	90	65	58	111	106	136	172	20	74	63	M10	M12	8,5	20	G1/8	42,5	15	50
6016 - 50L	75	100	52,5	90	65	58	111	106	136	172	20	74	63	M10	M12	8,5	20	G1/8	42,5	15	50

**Not: Döner Tip Bağlantı Elemanları, sadece "Y" stroğu sırasında sıkma yapabilir.**

Note: Swing clamps can squeezing only during the "Y" stroke.